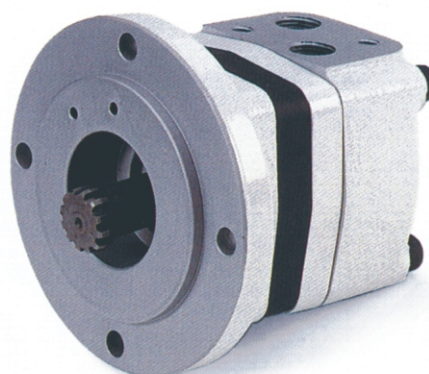
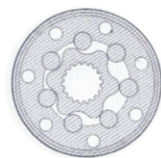
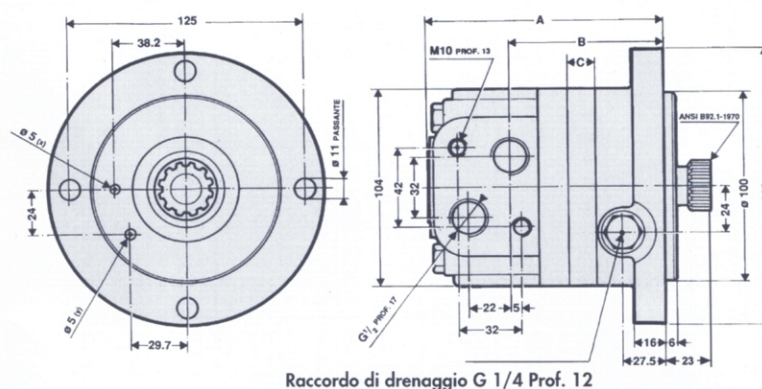
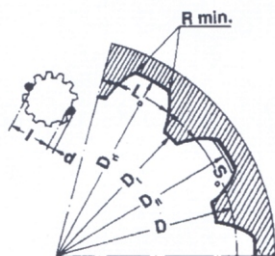
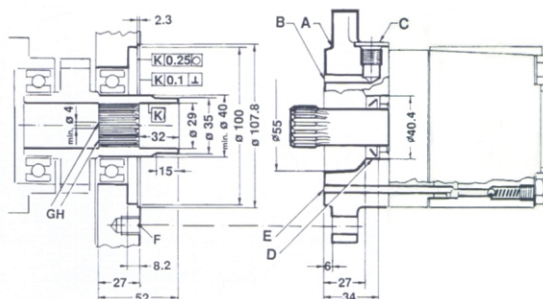


MOTORI ORBITALI TIPO GLC

Motori a distribuzione assiale ad alto rendimento volumetrico e meccanico.
Versione "corta" del GLS studiata in modo particolare per riduttori epicicloidali per comando ruote, cingoli e rotazioni.



- A: O-ring 100 x 3mm
- B: Linea di drenaggio esterno
- C: Collegamento di drenaggio G 1/4 profondità 12 mm
- D: Anello conico di tenuta
- E: Linea di drenaggio interno
- F: M10; profondità minima 15mm
- G: Foro circolazione olio
- H: Piastra di riscontro indurita



Raccordo di drenaggio G 1/4 Prof. 12

Dati della dentatura interna
Standard ANS B92. 1-1970, classe 5 (carretto m - x = 0,8; m = 2,1166)

Ingranaggio di accoppiamento	mm	inch
Numero di denti	z 12	12
Passo	DP 12/24	12/24
Angolo di pressione	30°	30°
Diametro passo	D 25,4	1.0
Diametro esterno	D _h 28,0 ⁰ _{-0,1}	1.10 ⁰ _{-0,004}
Diametro di forma	D _f 27,6	1.09
Diametro interno	D _i 23,0 ^{+0,033} ₀	.9055 ^{+0,0013} ₀
Larghezza vano circolare	L ₃ 4,308 ± 0,020	.1696 ± .0008
Larghezza dente	S ₀ 2,341	.09217
Raggio di raccordo	R _{mn} 0,2	.008
Misura max tra i rullini*	l 17,62 ^{+0,15} ₀	.700
Diametro rullino	d 4,835 ± 0,001	.1903 ± .00004

* dimensioni definitive (dopo il trattamento)

Motore tipo		80	100	125	160	200	250	315	
Cilindrata	cm3/giro – rev	83	303	127	164	205	255	315	
Velocità max.	[giri/min] cont.	785	730	590	460	365	295	240	
	[Min-1] int.	965	875	710	550	440	350	285	
Coppia max.	[da Nm]	cont.	21	26	32	35	41	45	54
		int.	25	31	38	49	51	56	6
	picco	27	33	41	53	66	82	83	
Potenza max.	[kw] cont.	16	17,5	17,5	155	14	12,5	11,5	
	int.	19	21	21	21	17,5	15	13,5	
Max. caduta di pressione	[bar]	cont.	175	175	175	150	140	125	120
		int.	210	210	210	210	175	155	140
		picco	225	225	225	225	225	225	185
Portata max.	[l/min] cont.	65	75	75	75	75	75	75	
	int.	80	90	90	90	90	90	90	
Min. coppia di spunto	[da Nm] Max.?p cont.	17	19,5	24	28,5	32,5	37	43	
	Max.?p int.	19,5	23	31,5	41	46,5	46,5	55,5	
Max. pressione in ingresso	[bar]	cont.	210						
		int.	250						
		picco	300						
Max. pressione in scarico con drenaggio	[bar]	cont.	140						
		int.	175						
		picco	225						
Peso Motore [kg]									

Cont.= continuo

Int.= intermittente, max 10% per ogni minuto di lavoro

Picco= max 1% per ogni minuto di lavoro

CODICI DI ORDINAZIONE:

CONTATTARE IL NOSTRO UFFICIO VENDITE

Typo		GLC	80	100	125	160	200	250	315
Dimensioni	[mm]	A	123	126,6	131,2	137,6	144,9	154	165,7
		B	80,5	84,1	88,7	95,1	102,4	111,5	123,2
		C	15	18,6	23,2	29,6	36,9	46	57,7