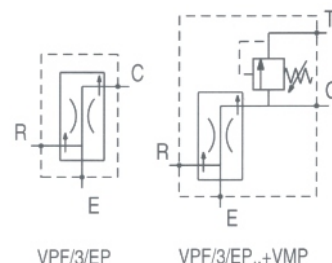


# VALVOLE ANTIURTO - PRIORITARIE - DI PORTATA

## VALVOLE PRIORITARIE A PORTATA FISSA E PORTATA ECCEDENTE IN PRESSIONE



MODELLO	CODICE DI ORDINAZIONE
VPF / 3 / EP 38 DS 1.0	VALOL6510A38
VPF / 3 / EP 38 DS 1.5	VALOL6510B38
VPF / 3 / EP 38 DS 1.8	VALOL6510D38
VPF / 3 / EP 38 DS 2.0	VALOL6510C38
VPF / 3 / EP 12 DS 1.0	VALOL6510A12
VPF / 3 / EP 12 DS 2.0	VALOL6510C12



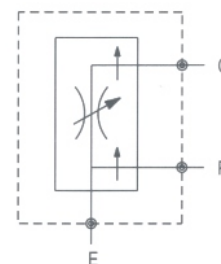
MATERIALE: ALLUMINIO

MAX. 210 BAR

## VALVOLE PRIORITARIE A PORTATA COSTANTE REGOLABILE E PORTATA ECCEDENTE IN PRESSIONE



MODELLO	CODICE DI ORDINAZIONE
VPR / 3 / EP 38 / V	VALOL6530038
VPR / 3 / EP 12 / V	VALOL6530012
VPR / 3 / EP 34 / V	VALOL6530034
VPR / 3 / EP 100 / V	VALOL6531100



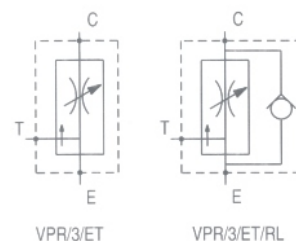
MATERIALE: ALLUMINIO

MAX. 210 BAR

## VALVOLE PRIORITARIE A PORTATA COSTANTE REGOLABILE E PORTATA ECCEDENTE A SCARICO



MODELLO	CODICE DI ORDINAZIONE
VPR / 3 / ET 38 / V	VALOL6521038
VPR / 3 / ET 12 / V	VALOL6521012
VPR / 3 / ET 34 / V	VALOL6521034
VPR / 3 / ET 100 / V	VALOL6521100



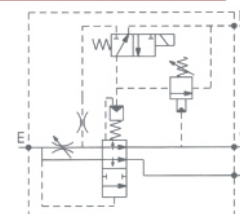
MATERIALE: ALLUMINIO

MAX. 210 BAR

## VALVOLE REGOLATRICI DI PORTATA PER MARTELLONI



MODELLO	CODICE DI ORDINAZIONE
VPR / 3 / EP 34 / VMP + VE.NA / LPD	VALOL6550034
VPR / 3 / EP 100 / VMP + VE.NA / LPD	VALOL6537C00
VPR / 3 / EP 114 / VMP + VE.NA / LPD	VALOL6550114



MATERIALE: ACCIAIO

MAX. 350 BAR